

内部资料

北京邮电大学微信企业号使用指南
(版本号：v1.1)

北京邮电大学
科学技术发展研究院
教育信息化处
2017年3月

目录

1. 入门指导	1
1.1. 关于微信企业号	1
1.2. 如何使用企业号	1
1.2.1. 第一步：关注企业号.....	1
1.2.2. 第二步：身份认证.....	3
1.2.3. 第三步：访问微信应用.....	5
2. 普通应用	8
2.1. 办公电话	8
2.2. 办公 OA（限教职工）	9
2.3. 成绩查询（限学生）	10
2.4. 工资查询（限教职工）	11
2.5. 会议表	11
2.6. IPTV	11
2.7. 课程表（限学生）	12
2.8. 校内新闻	13
2.9. 校园班车	13
2.10. 失物招领	14
2.11. 通知公告	14
2.12. 校园网查询	15
2.13. 图书查询	15

2.14.	学术讲座	16
2.15.	意见反馈	16
2.16.	招聘实习（限学生）	17
3.	扩展应用	18
3.1.	签到助手	18
3.2.	群聊	19

1.入门指导

1.1. 关于微信企业号

微信企业号是腾讯公司为各类组织机构单位提供的消息服务平台，主要是为了帮助组织机构单位基于微信平台建设各自的IT生态系统，实现组织内部管理的移动化和互联网化。

组织内部IT系统以“微信应用”的形态发布到微信企业号，组织成员必须凭借微信用户帐号才能接入到微信企业号，组织成员与组织内部IT系统通过微信企业号平台进行数据交换。

通常的微信公众号主要面向公众群体，没有用户身份限制，用途为推广营销。而微信企业号主要面向组织机构内部，对访问的用户有认证管理和权限管理，用途为移动办公。

1.2. 如何使用企业号

1.2.1. 第一步：关注企业号

三种关注方式：

(一) 用微信扫描二维码



(二) 在微信中搜索“北京邮电大学企业号”



(三) 企业号名片邀请

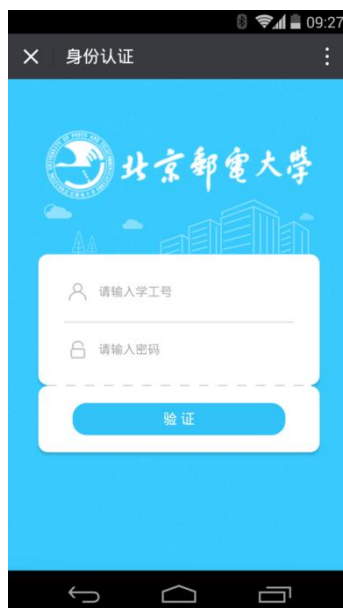


1.2.2. 第二步：身份认证

关注成功后，访问企业号内的“身份认证助手”应用，点击底部的“身份认证”，请**不要点击**中间的图文消息。



正确的身份认证界面如下图所示，请输入北邮一卡通上的学号或教工号，密码是北京邮电大学统一身份认证平台的密码。



统一身份认证平台的密码默认为身份证后六位。如果忘记了密码，

请到下图所示的信息门户(my.bupt.edu.cn)找回。



如果学工号/密码输入正确，会提示“信息提交成功”，并且要求完善用户信息，请您填写至少一项信息后继续提交。



提交成功之后，自动跳转到“个人中心”界面，用户可以在该界面修改手机号、微信号和邮箱的绑定信息。



温馨提示：

- a) 日常使用中,用户可以从微信应用列表中选择“身份认证助手”的“身份认证”,再次进入“个人中心”。
- b) 如果用户由于升学、留校、退休等原因变更了学号/教工号,可以用“身份认证助手”的“解绑帐号”页面解除微信帐号与旧学工号的绑定关系,同时自动取消关注企业号,删除历史会话记录。当用户重新关注企业号时,可以绑定新学工号。
- c) 同一个微信帐号,只能绑定一个学工号。同一个学工号,只能绑定到一个微信帐号中。

1.2.3. 第三步：访问微信应用

目前北京邮电大学微信企业号一共发布了 19 款微信应用,包括前面提到的身份认证助手、16 款普通应用和 2 款扩展应用。

普通应用根据用户身份的不同设定了不同的访问权限。

全体师生都可以访问的普通应用有 11 个，包括：办公电话、会议表、IPTV、校内新闻、校园班车、失物招领、通知公告、校园网查询、图书查询、学术讲座和意见反馈。

仅限教职工访问的普通应用有 2 个，包括：办公 OA 和工资查询。

仅限学生用户访问的普通应用有 3 个，包括：成绩查询、课程表和招聘实习。

扩展应用由管理员按需开通某个用户的访问权限，扩展应用 2 个，包括：签到助手和群聊。



温馨提示：为了便于使用，Android 的微信企业号应用可以添加到桌面，通过手机桌面的快捷方式就可以直接访问应用，不需要总是

进入微信。



2. 普通应用

2.1. 办公电话

从北邮企业号的应用列表中选择“办公电话”，点击底部的菜单：



可以输入单位名称查询，或者直接点击一个单位查看电话号码：



2.2. 办公 OA (限教职工)

办公 OA 应用与 PC 端的 OA 系统是一致的，但不能进行拟稿，可以进行签报、收文、发文、会议纪要等的部门核稿、会签、批示。



注意事项：

- a) 在拟稿阶段，只能在 PC 端进行，因为移动端不能添加附件。
- b) 在移动端查看附件时，iPhone 自带阅读器，可以直接查看，安卓系统需自己下载阅读器后可以查看附件。
- c) 在校内通过校园网可直接访问，在校外需连接 GlobalProtect VPN 之后才能访问办公 OA 应用。
- d) 有关 OA 的问题，可以打电话：62283039 或发邮件到 portal@bupt.edu.cn。

2.3. 成绩查询（限学生）

在“成绩查询”应用中，点击底部的“成绩查询”，可按照学年和课程名称查询，以“第一学期”和“第二学期”分页显示。



2.4. 工资查询（限教职工）

在“工资查询”应用中，点击底部的“工资查询”，可查询 2015 年 1 月至今的个人工资明细。

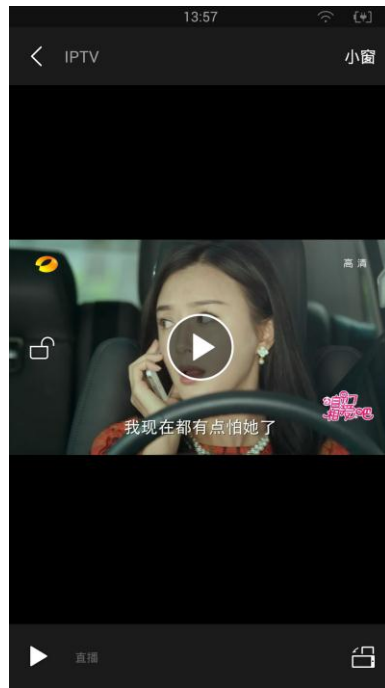
2.5. 会议表

在“会议表”应用中，点击底部的“会议查询”，默认显示当天的会议信息，点击顶部的日期，可以按照指定日期查询会议信息。



2.6. IPTV

在“IPTV”应用中，底部提供 3 个子菜单：所有频道、热门卫视和体育频道。所有电视节目都只能在校园网环境中观看。



2.7. 课程表 (限学生)

在“课程表”应用中，以教学周为单位，提供本人一周内的课程时间表。



The screenshot shows the '课程表' (Course Schedule) app interface with a course schedule table. At the top, there is a close button, the text '课程表', and a menu icon. Below the title is the date '2016年11月21 - 27日' (November 21 - 27, 2016) and the text '第13周' (13th Week). The table has columns for the days of the week (Monday to Sunday) and rows for the days of the month (1 to 9). The table shows the following course schedule:

11月	21 周一	22 周二	23 周三	24 周四	25 周五	26 周六	27 周日
1					近世代数及其应用 (03132 罗守山)		
2							
3							
4							
5		近世代数及其应用 (03237 罗守山)					
6							
7							
8							
9					现代科技革命		

2.8. 校内新闻

在“校内新闻”应用中，提供最新的校园新闻摘要信息，数据与北邮信息门户同步。用户通过点击每条摘要信息，可获取详细内容。



2.9. 校园班车

在“校园班车”应用中，提供沙河校区、校本部以及宏福校区之间的班车时间表，默认显示当日内剩余车次。



2.10. 失物招领

在“失物招领”应用中，底部提供“物品招领”和“一卡通招领”2个功能。

在“物品招领”中，用户可以点击⁺，通过^找发布寻物启事，通过^拾发布招领启事，通过^人查询自己已经发布的信息。

在“一卡通招领”中，用户可以点击⁺，通过^拾发布招领启事，此时企业号会自动发送微信消息给失主，用户不需要发布寻物启事。

2.11. 通知公告

在“通知公告”应用中，提供最新的通知公告的摘要信息，数据与北邮信息门户同步。用户通过点击每条摘要信息，可获取详细内容。



2.12. 校园网查询

在“校园网查询”应用中，提供本人校园网使用信息查询，包括：账户余额、当期费用、当期时长、当期流量和在线状态。



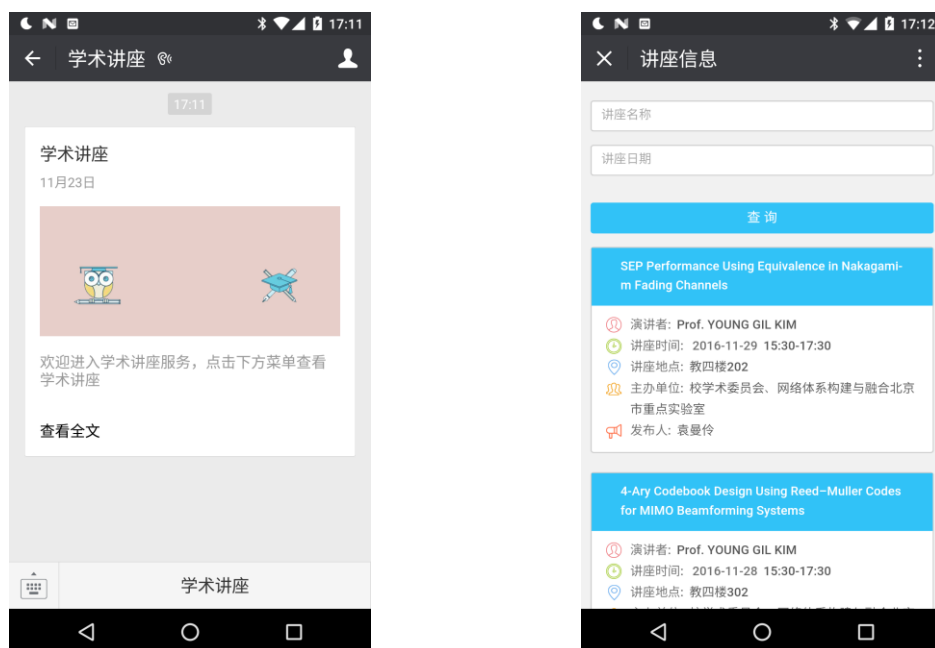
2.13. 图书查询

在“图书查询”应用中，提供本人图书借阅信息和图书信息查询。



2.14. 学术讲座

在“学术讲座”应用中，提供最新的讲座信息，数据与北邮信息门户同步。用户可以按照讲座名称或日期进行查询。



2.15. 意见反馈

在“意见反馈”应用中，用户可以将问题与建议提交给管理员。



2.16. 招聘实习（限学生）

在“招聘实习”应用中，提供最新的招聘会、实习和招聘信息，数据来源于北邮就业信息网。



3. 扩展应用

3.1. 签到助手

在“签到助手”应用中，提供活动签到和课堂签到两种功能。

活动签到。用户可以创建多个签到并生成二维码。创建人可以将二维码分享给他人，他人扫描后直接进入签到页面。创建人和创建时指定的管理员可以查看全部签到名单。如果需要在签到时发放物品，可以在创建时开启发放后确认的功能。

课堂签到。用户可以创建课程，上传课程签到人员学号，可生成签到二维码和签到密码。签到人员可以用二维码和密码签到，也可以在“我要签到”页面中选择课程，点击签到。



3.2. 群聊

在“群聊”应用中,用户可以在不添加对方为微信好友的情况下,向本部门内的某一位成员发送消息,也可以选择本部门内的多位成员创建多人会话。